

Fêtons  
les 20 ans  
du **PRINTEMPS**  
**BIO**

À LA DÉCOUVERTE DES FERMES D'AVESSAC

*de la Vallée de la Lune  
à Saint Yves*

**DE NOS FERMES**  
*à vos papilles!*

**Samedi 25 mai**  
**à AVESSAC**

**INAUGURATION**

**Glace**  
**Paysanne**

DE LA FERME ST YVES



• GAB 44 •

Les Agriculteurs **BIO** de Loire-Atlantique

Visites portes-ouvertes • Dégustation de produits locaux  
Ateliers ludiques pour petits et grands • Soirée débat  
Animations gratuites

# DE NOS FERMES à vos papilles!

## Le programme

### Ferme maraîchère la Vallée de la Lune

**14h** : Visite de la ferme • Atelier cuisine (pensez à réserver !) • Confection d'une terrine végétale.



### Ferme laitière St-Yves

**À partir de 16h** : Animation parents/enfants avec Jeanne, créations en argile. Exposition Bocage & « De la prairie à la glace. » Visite de la ferme et observation de la traite.

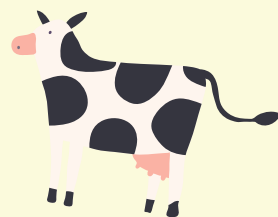
**17h** : Goûter glacé (4€).

**17h30** : Seconde visite de la ferme.

**18h** : seconde visite de la ferme laitière  
Exposition sur l'atelier glace.

**19h** : Repas (5€, sur réservation) - soupe de lait traditionnelle, tartines végétales et glace. Bières locales sur place.

**19h30** : Soirée d'échanges sur l'évolution de notre alimentation et le changement climatique : « *Quels enjeux pour l'agriculture du pays de Redon ?* » En partenariat avec le **CIVAM 44 & Redon Agglomération**.



## Contacts & réservations



**La Vallée de la Lune**  
3 Lieu-dit la Marotais  
44460 AVESSAC

**Albine** : **06 36 69 22 13**  
contact@lavalleedelalune.fr



**La Ferme Saint Yves**  
Lieu-dit Saint Yves  
44460 AVESSAC

**Mathilde** : **06 84 03 81 54**  
mathilde@fermesaintyves.fr